

Algemeen bouwen conform bouwbesluit 2012 nieuwbouw

- Wering van vocht cf. bouwbesluit artikel 3.5.
- Wateropname van wandafwerking sanitaire ruimtes cf. bouwbesluit artikel 3.23.
- Vloerafwatering bij te openen raam: $h_w < 850mm$.
- Vloerafwatering cf. bouwbesluit artikel 2.3.1.
- Leuningen en trappen cf. bouwbesluit artikel 2.5.1.
- Trappen afmeting cf. artikel 2.33; uitvoering nader te bepalen.
- Balustrade/afscherming met openingen cf. bouwbesluit art 2.25 (bij dia max 0,2m).
- Geen openingen > 10mm in uitwendige scheidingen constructies ter wering van ratten en muizen.
- Verbuifgebied en verbuifruimte minimaal 1800mm breed en 2600mm hoog.
- Ventilatie cf. opgave installatieadviseur, moet voldoen aan bouwbesluit artikel 3.6.1.
- Dagmaten (nieuwe) kozijnen minimaal 850mm m.u.v. meterkasten.
- Deuren, ramen en kozijnen volgens inbraakwerendheidsklasse 2.

Algemene opmerkingen

- W-installaties cf. opgave installatieadviseur en (EP) berekening.
- E-installaties cf. opgave installatieadviseur minimaal NEN 1010.
- Alle maten in millimeters en vooraf in het werk te meten en te controleren.
- Niet van tekening meten.
- Tekening te plotten/prints in kleur.

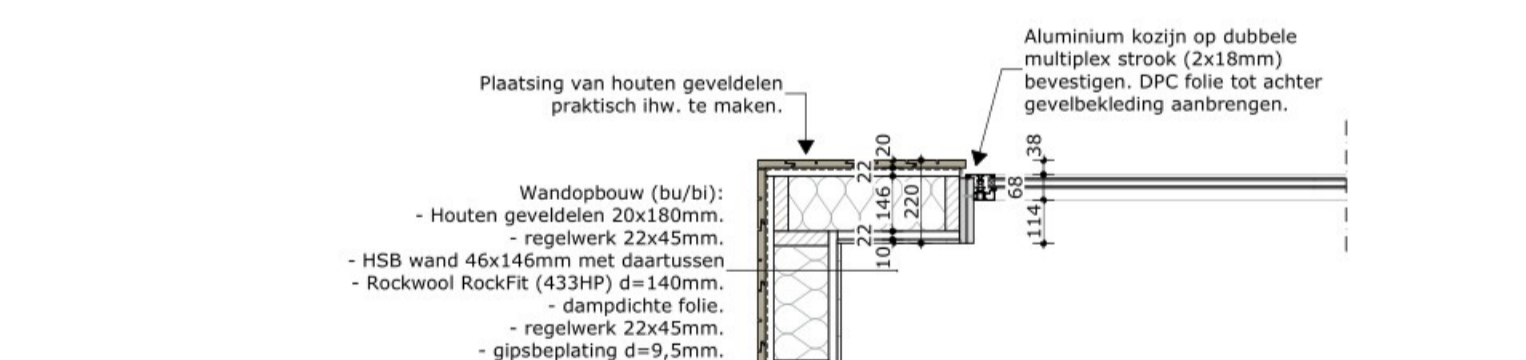
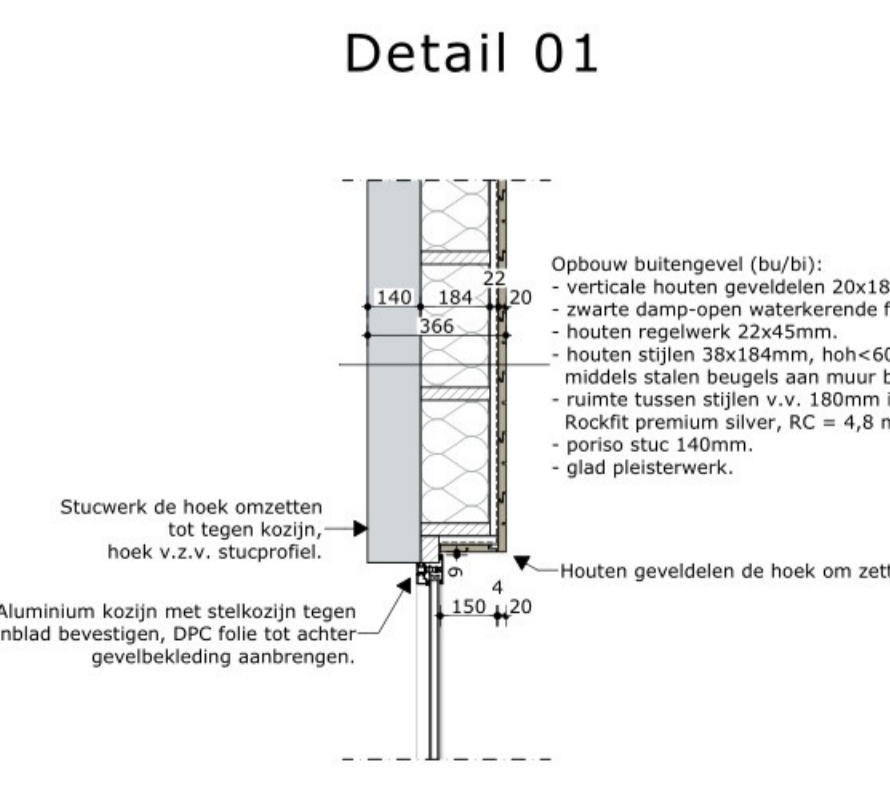
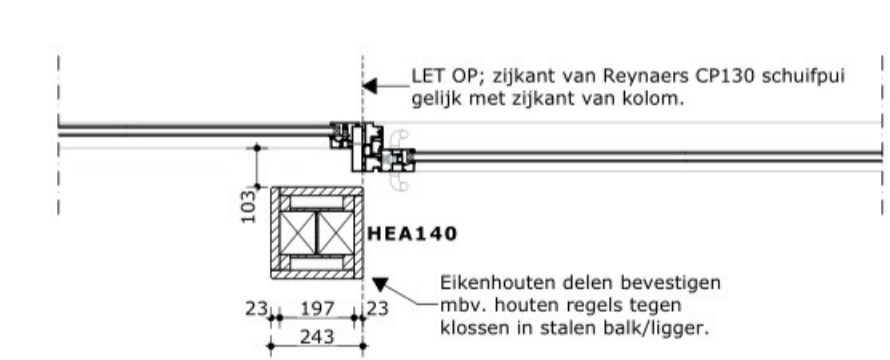
Isolatie	Materiaal	Merk	RC
- Vloer:	XPS (A0,035)		RC=4,17 m ² K/W.
- Gevelisolatie ZVW	2x Minerale wol (A0,035)	Rockwool RockFit/Sono	RC=4,7 m ² K/W.
- Gevel HSB:	Minerale wol (A0,035)	Rockwool RockFit (433HP)	RC=4,8 m ² K/W.
- Plafdak:	PIR (A0,022)	Kingspan TR26	RC=6,3 m ² K/W.
- Hellend dak:	EPS platinum	Unidek Aero	RC=6,3 m ² K/W.
- Kozijn:	Aluminium	Reynaers CS68 (o.g.)	U=1,7 W/m ² K.
- Glas:	Blank, HR++		U=1,2 W/m ² K.

Materialen

- Bestaande constructie
- Geelzand
- Gevelbaksteen + voegwerk
- Poroso
- Kalkzandsteen
- Kalkzandsteen
- Beton
- Prefab beton
- Hout
- Isolatie hard
- Isolatie zacht
- Cementgebondenplaat
- Houten gevelbekleding
- Dakbedekking hellend dak
- Dakbedekking platdak
- Goten
- Daktrim
- Hemelwaterafvoeren
- Buitenkozzijnen bestaand
- Buitenkozzijnen nieuw
- Lekkorpels nieuw
- Draaklepraam
- Binnendraaiend
- Buitendraaiend
- Valraam
- Schuif
- Binnenkozijnen
- Binnendeuren
- Plinten
- Architraven
- Vloerstoets

Kleur

- beton/steen/etc. angetrild zand met selverband en voeg als bestaand
- lijmwerk klinkerkwaliteit in het werk gestort volgens leverancier
- Plastica Elements Vulcan - Matauri 20x180 bestaande dakpannen herbruiken bitumen zonder ballast zinken bakgoot met kraal aluminium kraal 45x50mm zink ø 80mm hardhout handhaven aluminium gemoffeld aluminium gemoffeld
- Straw EV 590 Als bestaand Antraciet Naturel RAL7021 Zwartgrijs Naturel Bestaand handhaven aluminium gemoffeld aluminium gemoffeld
- RAL9010 Helderwit RAL9010 Helderwit RAL9010 Helderwit RAL9010 Helderwit
- hardhout gegrond MDF stamp gegrond min 15mm+vl. MDF 12x120mm gegrond MDF 18x50 of schaduwspanning 600x600mm leoplan ntb.



DEFINITIEF

MARGRY ARTS ARCHITECTEN BNA BV

Directie ir WJ Margry architect
 ir MMG Arts architect
 Geenhovensdreef 28
 5552 BD Valkenswaard
 Telefoon 040-2014515
 E-mail info@margry-arts.nl
 Website www.margry-arts.nl

Blad nr. **B-03**

Formaat **A1**

Project nr. **20114**

Schaal **1:50**

Getek. **RB**

Datum **08-12-2022**

Gewijz. **17-01-2023**

Project **Verbouwing van monumentale woning a/d Heuvelstraat 9 te Waalre**

Oprachtgever **Heuvelstraat 9 5581 VP Waalre**

Tel nr. **[redacted]**

Onderdeel **Bestektekening Werktekeningen**