

Notitie / Memo

HaskoningDHV Nederland B.V.
Mobility & Infrastructure

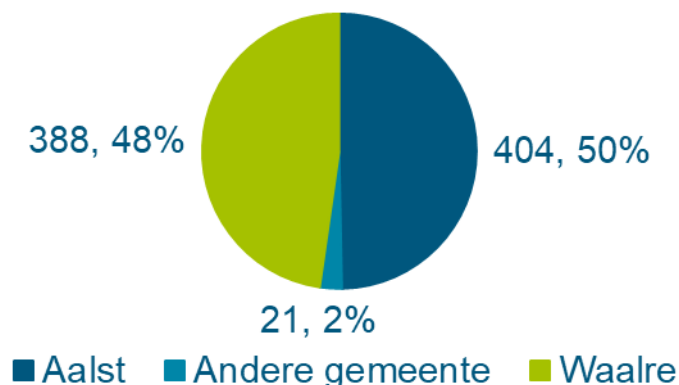
Aan: Gemeente Waalre
Van: Menno van Dinther, Jeroen Winkelmolens
Datum: [17 juli 2023
Kopie:
Ons kenmerk: BI7327-RHD-ZZ-XX-NT-Z-0001
Classificatie: Projectgerelateerd

Onderwerp: Resultaten knelpuntenkaart

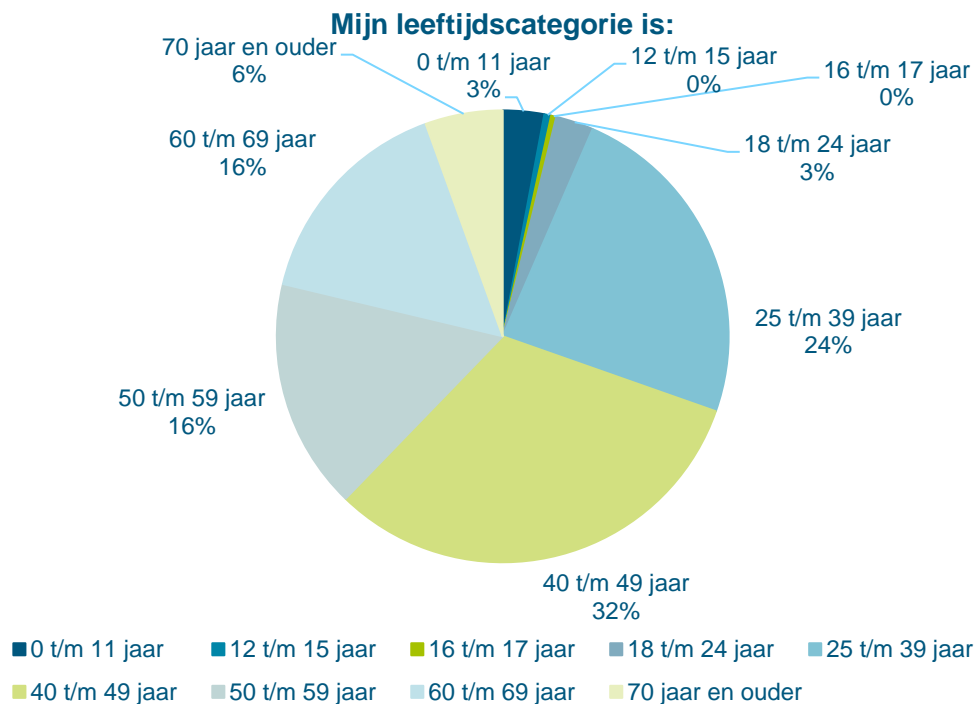
Inwoners van de gemeente Waalre hebben in het voorjaar van 2023 de mogelijkheid gehad om wensen en knelpunten op het gebied van verkeer en vervoer door te geven via een digitale kaart. Op de kaart zijn de locaties van knelpunten en wensen doorgegeven waarbij een omschrijving is toegevoegd. De punten op de kaart zijn knelpunten en wensen in de ogen van de inwoners. In totaal zijn er 813 reacties binnengekomen. De knelpunten zijn ingedeeld in diverse categorieën, zoals fietsverkeer of voetgangers. In de volgende paragrafen zijn de hoofdlijnen en meest genoemde knelpunten uit de verschillende categorieën weergegeven. De volgorde van de paragrafen is daarbij gebaseerd op de (aflopende) hoeveelheid knelpunten per categorie. Eerst wordt een algemeen beeld geschetst van de reacties die zijn binnengekomen. De reacties zijn ook via een online dashboard beschikbaar: <https://www.royalhaskoningdhv.com/knelpuntenkaart-waalre>.

Algemeen beeld reacties

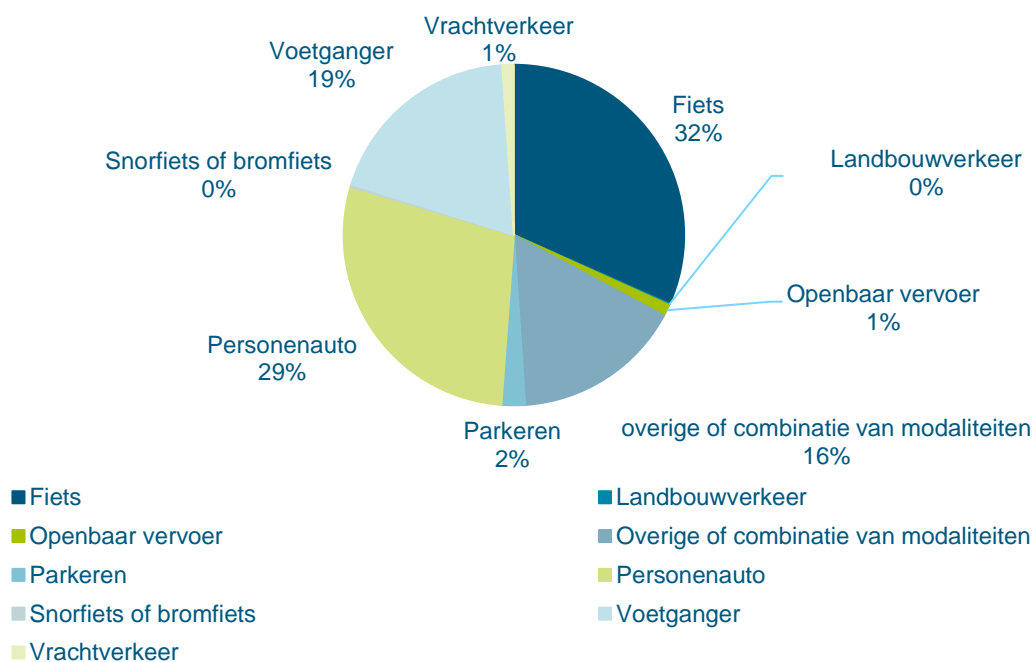
Er is een nagenoeg gelijkmatige verdeling tussen reacties vanuit inwoners van Aalst (50%) en Waalre (48%). De overige 2% van de reacties is afkomstig van mensen die wonen in een andere gemeente.



De knelpuntenkaart is het meeste ingevuld door respondenten in de leeftijdscategorie 40 t/m 49 jaar (32%).



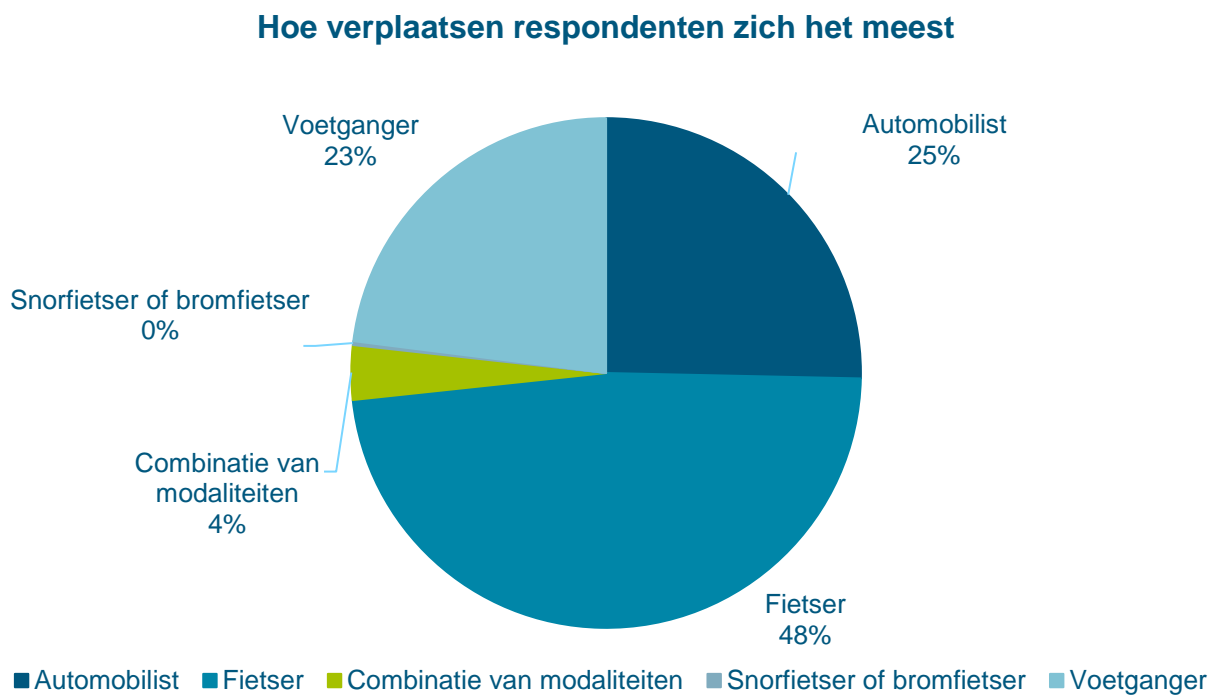
De meeste reacties op de knelpuntenkaart hebben betrekking op de modaliteit fiets (32%). De reacties die vallen onder overig (16%) zijn vaak een combinatie van modaliteiten, waardoor ook het aantal reacties die betrekking hebben op fiets in werkelijkheid nog hoger is.



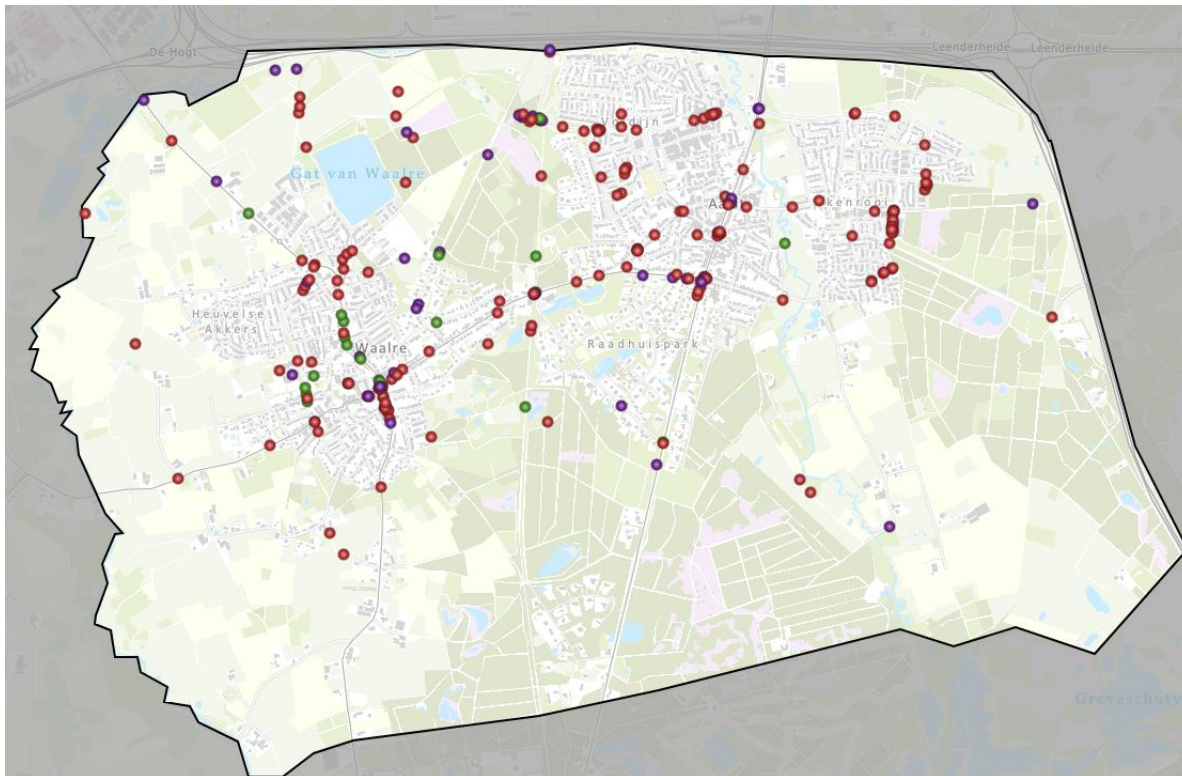
De meerderheid van de respondenten heeft de knelpuntenkaart ingevuld als bewoner (94%).



De respondenten verplaatsen zich het meest met de fiets (48%).



Fiets

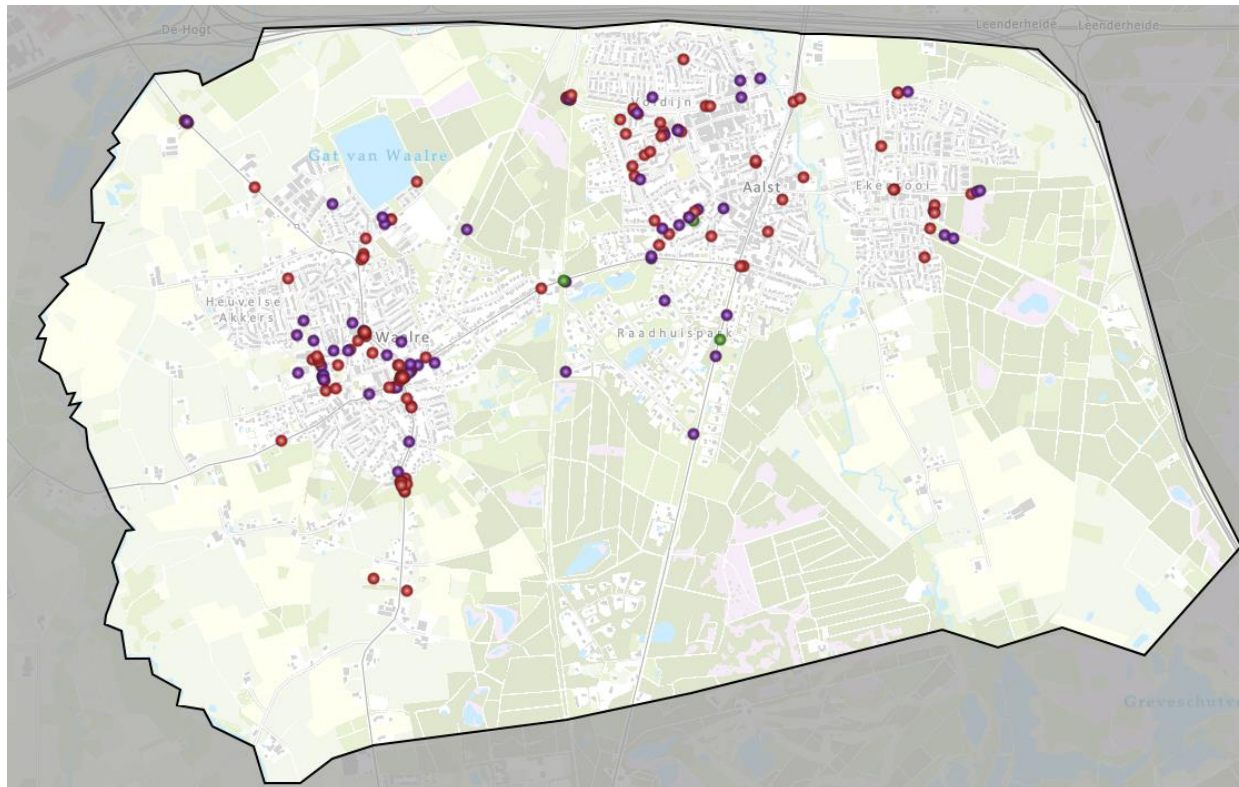


De meeste reacties zijn binnengekomen over knelpunten in relatie tot de fiets, namelijk 257 reacties. De aandachtspunten hebben voornamelijk betrekking op de veiligheid en het gebrek aan fietspaden/-voorzieningen op sommige locaties. Bijvoorbeeld het kruispunt Willibrorduslaan - Bergstraat wordt als onveilig beschouwd, vanwege de hoge snelheid van het autoverkeer en het beperkte zicht. Voor de kruispunten in Aalst bij de Koningin Julianalaan – Valkenswaardseweg en Eindhovenseweg – Goudbergstraat zijn ook veel reacties binnengekomen. De wachttijd voor deze VRI-installaties is als fietser te lang en niet goed afgestemd op de geringe drukte, waardoor het door rood fietsen uitnodigt.

Ook vinden bewoners dat rondom schoolomgevingen de verkeersveiligheid nog verbeterd kan worden tijdens de haal en breng momenten. Met name bij de Christoffelschool in de Maximiliaanlaan worden er chaotische en gevaarlijke situaties ervaren. Daarnaast komt uit de knelpuntenkaart naar voren dat de inwoners graag zien dat het huidige bospad vanaf de Burgemeester Mollaan richting Waalre wordt vervangen door een verhard fietspad.

Over het fietspad naast de Onze Lieve Vrouwedijk zijn veel positieve reacties binnengekomen, de scheiding tussen de modaliteiten zorgt hier voor een veilige situatie.

Personenauto

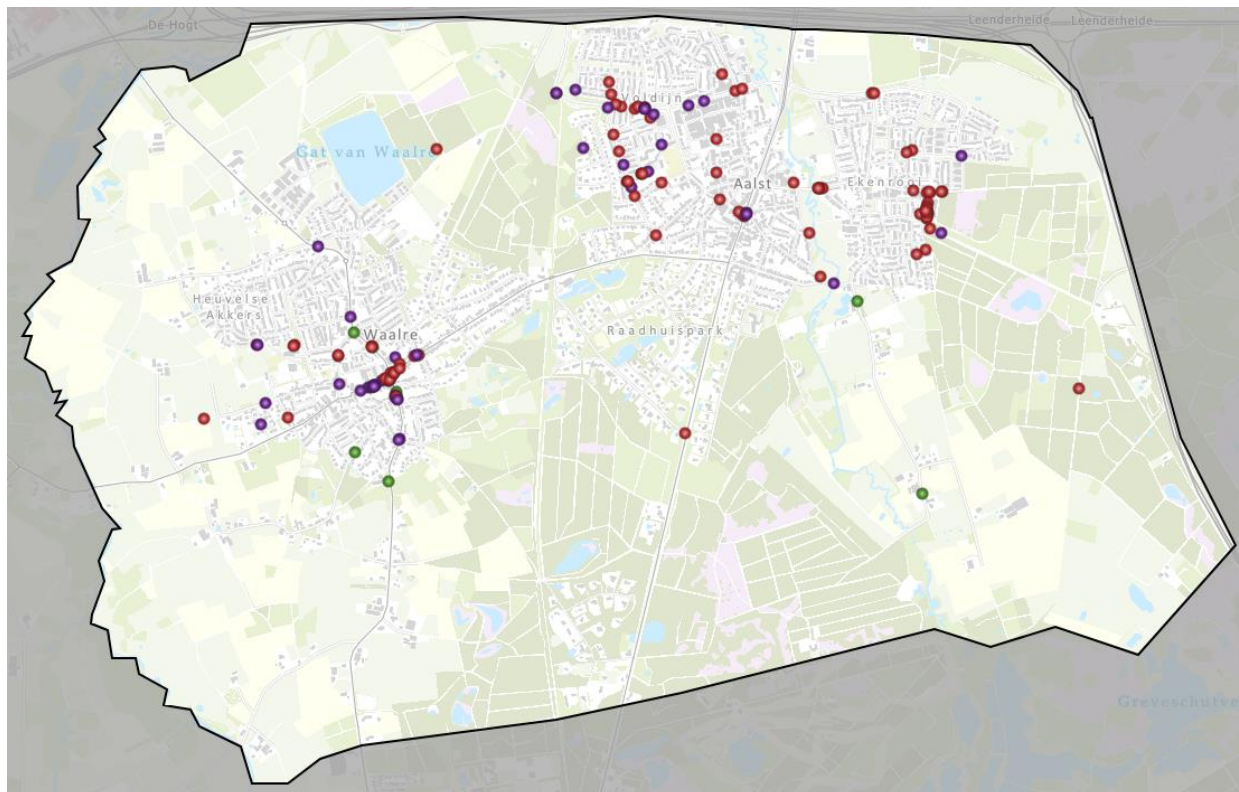


Er zijn 231 reacties binnengekomen over knelpunten in relatie tot personenauto's. Bij de opmerkingen valt op dat er veel gevaarlijke en onoverzichtelijke kruispunten worden genoemd in combinatie met hard rijden. Net zoals bij de reacties voor fietsers komt het kruispunt Willibrorduslaan – Bergstraat als een van de meest bekritiseerde naar voren. Vanwege de drukte en verschillende modaliteiten ontstaat er een chaotische en gevaarlijke situatie.

Daarnaast zijn de doseerlichten bij binnenkomst van de gemeente (Heikantstraat en Burgemeester Mollaan) een van de meest genoemde punten. Het wachten op een rood stoplicht terwijl er geen kruisende fietsers zijn zorgt voor onnodig oponthoud en frustratie. Echter zijn er ook enkele reacties die blij zijn dat de doseerlichten zorgen voor een makkelijke oversteekplaats voor fietsers en voetgangers.

Het inrijverbod van de Hoogstraat vanaf de Onze Lieve Vrouwedijk zorgt bij bewoners ook voor onbegrip. Tevens wordt dit inrijverbod ook vaak genegeerd volgt uit de reacties van de knelpuntenkaart.

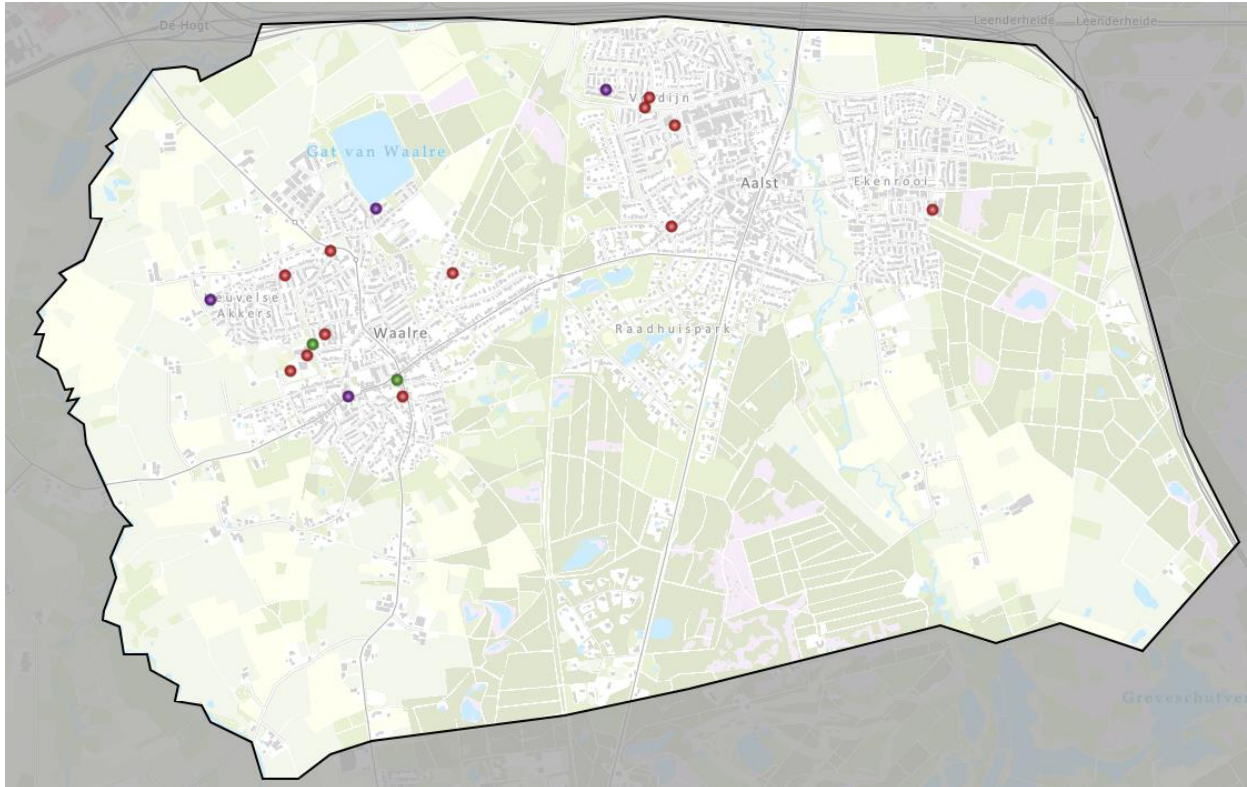
Voetganger



Over het thema 'voetganger' zijn 155 reacties gegeven. Uit de knelpuntenkaart blijkt dat op verschillende plaatsen de voetgangersoversteekplaatsen gevaarlijk zijn, doordat ze niet juist gepositioneerd zijn. Zo zijn er meerdere zebraopaden bij de Willibrorduslaan die te dicht gepositioneerd zijn bij een kruising waardoor er een onoverzichtelijke situatie ontstaat. Net zoals bij de fietser zijn de lange wachttijden voor de stoplichten als voetganger een punt dat vaak naar voren komt. Dit is bijvoorbeeld bij de oversteek Eindhoveneseweg – Goudbergstraat het geval.

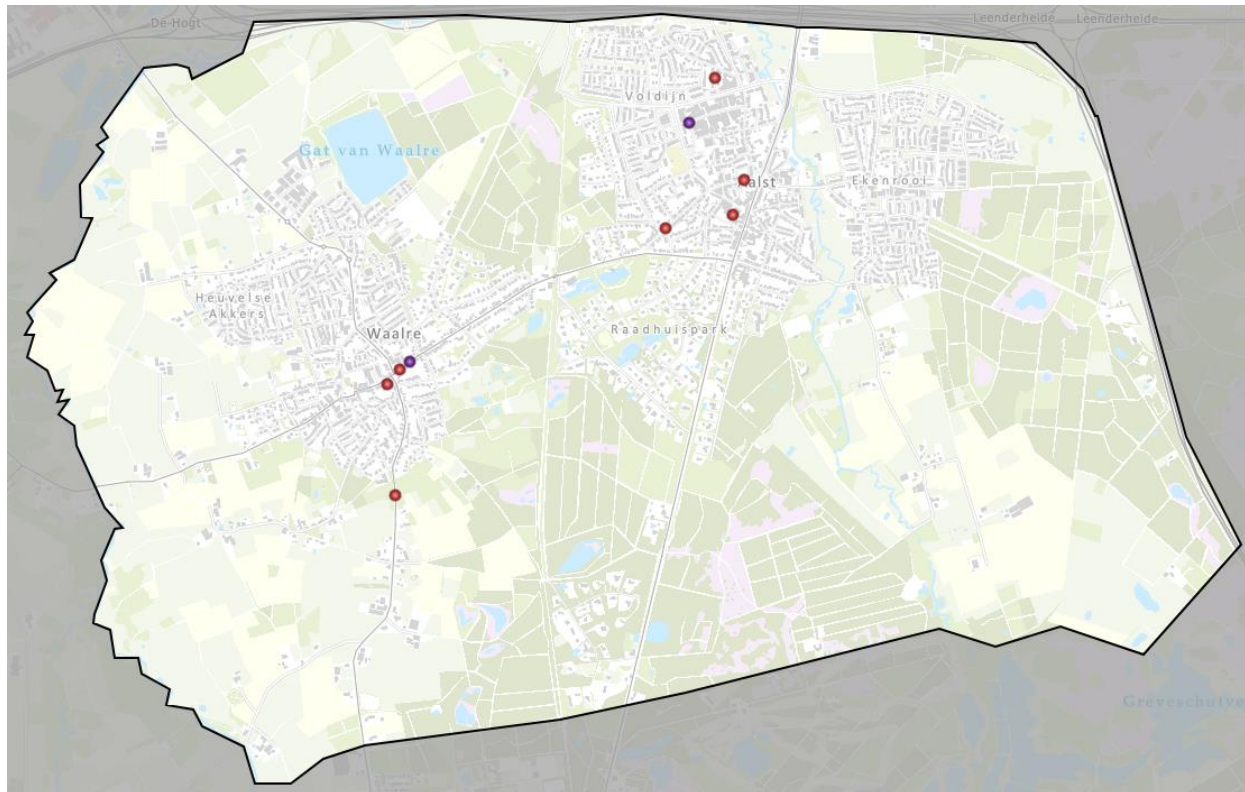
Daarnaast blijkt uit de knelpuntenkaart dat op verschillende plekken in de gemeente het trottoir te smal is. Bij bijvoorbeeld de Christoffelschool zorgt dit op piekmomenten voor onveilige situaties.

Parkeren



In totaal zijn er 18 opmerkingen op de kaart gezet over het thema 'parkeren'. Er zijn geen grote clusters, maar de aandachtspunten zijn met name geplaatst in woonwijken rondom een schoolomgeving. Te weinig of te krappe parkeerplekken zijn de meest voorkomende aandachtspunten uit de reacties.

Vrachtverkeer



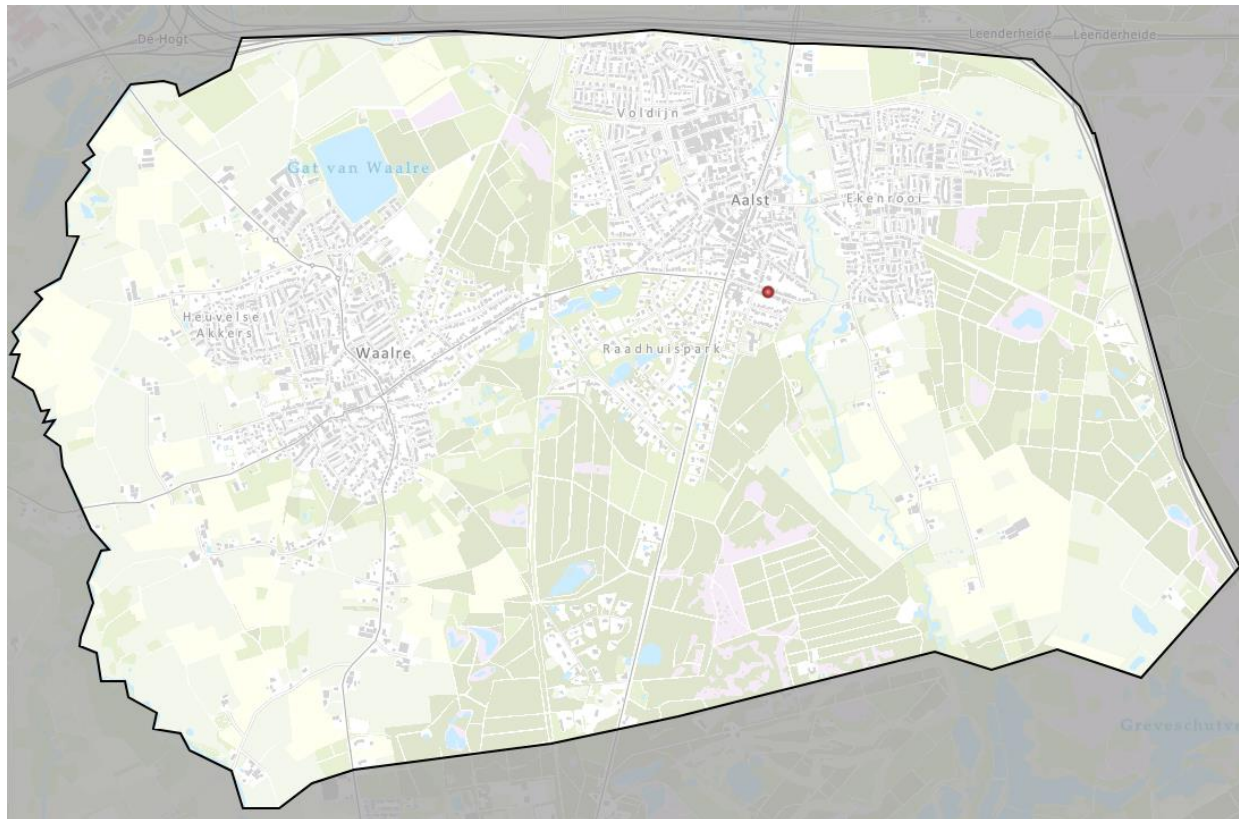
Over 'vrachtverkeer' zijn 9 opmerkingen binnengekomen. De reacties gaan voornamelijk over hinder wat wordt ervaren van doorgaand vrachtverkeer.

OV



Over het thema 'openbaar vervoer' zijn negen reacties binnengekomen. De beperkte frequentie waarmee de bussen rijden (voornamelijk in Waalre-dorp) is de meest voorkomende reactie. Daarnaast wordt aangegeven dat de bus te veel stops heeft. De lage frequentie en vele stops zorgen ervoor dat de bus niet kan concurreren met autovervoer in en van/naar de gemeente. Ook de nabijheid en het ontbreken van een bushalte wordt als aandachtspunt gegeven.

Landbouwverkeer



'Landbouwverkeer' is maar in één opmerking genoemd (te hoge snelheid op Achtereind).